



# À qui s'adresse le master ?

La formation s'adresse principalement  
aux étudiants:

- de psychologie qui aiment l'informatique et les nouvelles technologies
- en informatique ou mathématiques qui veulent développer l'aspect cognition humaine
- en ergonomie qui sont intéressés par les questions centrées sur les utilisateurs

## Nous contacter :

Responsables de formation

Yvonne **Delevoye**

[yvonne.delevoye@univ-lille.fr](mailto:yvonne.delevoye@univ-lille.fr)

Clémence **Roger**

[clemence.roger@univ-lille.fr](mailto:clemence.roger@univ-lille.fr)

Site web de la faculté **PsySEF** :

<https://psysef.univ-lille.fr>

Site web du **master** :

<https://sc-cog.univ-lille.fr/>



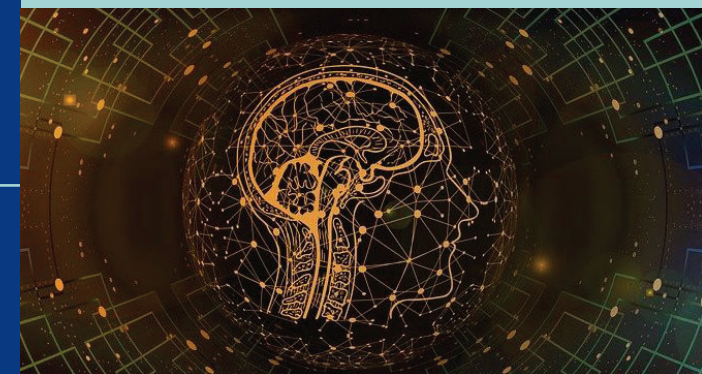
Formation en alternance

**Master**

**Sciences Cognitives  
pour l'Entreprise**

Département de Psychologie

**Faculté PsySEF**



# Présentation du master



## Une formation pluridisciplinaire

Le Master Sciences Cognitives pour l'Entreprise vise à former des professionnels spécialisés dans la **cognition humaine** capables de réaliser des études en recherche appliquée, de concevoir des dispositifs d'interaction homme-machine en prenant en compte les contraintes **physiques, physiologiques** et **psychologiques** des humains.

Cette formation est pluridisciplinaire avec des enseignements théoriques et pratiques dans les disciplines suivantes : **psychologie cognitive, neurosciences, informatique et mathématiques**.

Ces cours sont complétés par une solide formation en **anglais** (enseignements uniquement en anglais en master 2) et des cours orientés vers le transfert de compétences et l'insertion professionnelle.

## L'alternance

### Une solide expérience professionnelle

La présence de l'alternant dans l'entreprise augmente progressivement au cours du master avec sa montée en compétences.

Pendant les **périodes de cours** (12 semaines par semestre)

- **Master 1 - 1er semestre** (septembre à décembre) : 4 jours université/1 jour entreprise
- **Master 1 - 2nd semestre** (janvier à avril) : 3 jours université/2 jours entreprise
- **Master 2 - 1er semestre** (septembre à décembre) : 3 jours université/2 jours entreprise
- **Master 2 - 2nd semestre** (janvier à avril) : 1 jour université/4 jours entreprise

L'alternant est **présent dans l'entreprise** en dehors des périodes de cours (28 semaines).

## Des métiers variés

- Ingénieur Cogniticien
- Concepteur.trice d'interfaces multi-utilisateurs (IHM)
- UX Designer/Researcher
- Développeur(se) en réalité virtuelle / Immersive Designer
- Chef de projet web / Spécialiste de l'accessibilité numérique
- Data Analyst / Scientist
- Responsable d'étude R&D pour la modélisation du comportement humain
- Chercheur dans le secteur public (universités, CNRS)